

# MP 30

## Cyfrowy Wskaźnik Wagowy



- 16 bitowa rozdzielczość, 20 odczytów/s
- Napięcie zasilania: 85 – 250 V<sub>AC</sub>, 50/60 Hz lub 11 – 36 V<sub>DC</sub> / 24 V<sub>AC</sub> (opcja)
- 3 cyfrowe wejścia sterujące
- Wyjście analogowe (opcja): 0/4 - 20 mA lub 0 - 10 V<sub>DC</sub>
- Port szeregowy (opcja): RS 232 lub RS 485
- 2 lub 4 wyjścia przekaźnikowe (opcja)
- IP65 dla płyty czołowej wskaźnika
- Ręczne tarowanie

### Dane Techniczne

#### Klasa ochronności

Obudowa: IP20  
Płyta czołowa: IP65

#### Napięcie zasilania

85 – 250 V<sub>AC</sub> 50/60 Hz  
11 – 36 V<sub>DC</sub> lub 24 V<sub>AC</sub> (opcja)  
Maks. pobór mocy: 15 VA

#### Wyświetlacz

5-cyfrowy LED, 14mm  
Symbole stanu: brutto/gross, netto, tara  
Wskazania wartości zadanych

#### Klawiatura

5 przycisków do nastaw kalibracji i konfiguracji

#### Zasilanie czujników

Przełączana zwora:  
5 V<sub>DC</sub> dla 65 mA maks. +/-2%  
10 V<sub>DC</sub> dla 125 mA maks. +/-2%  
Maks. 4 czujniki 350 Ω  
Współczynnik temperatury:  
20 ppm/K maks.

#### Cyfrowe wejścia sterujące

3 konfigurowalne wejścia (TTL)  
Napięcie wejścia: maks. 30 V<sub>DC</sub>  
Logika (aktywna/pasywna) do wyboru  
Pasywna: wysoki Vin < 0.7V<sub>DC</sub>, niski Vin > 2.5V<sub>DC</sub>  
Aktywna : wysoki Vin > 2.5 V<sub>DC</sub>, niski Vin < 0.7 V<sub>DC</sub>

#### Szybkość odświeżania

Czas odpowiedzi:  
maks. 200 ms (nieaktywny filtr cyfrowy i wewnętrzna korekcja zera)  
maks. 700 ms (nieaktywny filtr cyfrowy i aktywna wewnętrzna korekcja zera)

#### Wejście pomiarowe

Zakres wejścia	Dokładność (18 ... 28°C)	Dokładność (0 ... 50°C)	Impedancja	Maks. ciągłe przeciążenie	Rozdzielczość
± 24 mV <sub>DC</sub>	0,02% odczytu +3μV	0,07% odczytu +4μV	100 MΩ	30V	1μV
± 240 mV <sub>DC</sub>	0,02% odczytu +30μV	0,07% odczytu +40μV	100 MΩ	30V	10μV

#### Warunki zewnętrzne

Zakres temperatury pracy: 0 ... 50°C  
(0 ... 45°C przy instalacji wszystkich trzech kart)  
Zakres temperatury magazynowania: - 40 ... 60°C  
Wilgotność: 0 ... 85% maks. - bez kondensacji

#### Konwerter A/D

Rozdzielczość: 16 bit  
Współczynnik konwersji A/D: 20 odczytów/s

#### Ręczne tarowanie

Za pomocą przycisków na płycie czołowej

### Wyjście analogowe MP 30/20

2 wyjścia analogowe:

0/4 - 20 mA lub 0 - 10 V<sub>DC</sub>

Izolowane od masy czujnika i wejść sterujących (binarnych)

Dokładność: 0.17% zakresu pomiarowego (dla temperatury 18°C ... 28°C)

Rozdzielczość: 1/3500

Wyjścia: 10 V<sub>DC</sub>: obciążenie min. 10 K $\Omega$   
20 mA: obciążenie maks. 500  $\Omega$

Czas odświeżania: max. 200 ms - filtr i korekcja zera nieaktywne

Wybór brutto / netto

### Wyjścia wartości zadanych MP 30/10

Typ: 2 przekaźniki (styk zwarty / rozarty)

Izolowane od masy czujnika i wejść sterujących (binarnych)

Całkowity prąd: 5 A przy 120/240 V<sub>AC</sub> lub 28 V<sub>DC</sub>

Żywotność: min. 100 K cykli przy pełnym obciążeniu.

Wybór brutto / netto

### Wyjścia wartości zadanych MP 30/11

Typ: 4 przekaźniki (styk zwarty)

Całkowity prąd: 3A przy 120/240 V<sub>AC</sub> lub 28 V<sub>DC</sub>

### Komunikacja szeregową RS 232

(MP 30/31) lub RS 485 (MP 30/32)

Izolowane od masy czujnika i wejść sterujących (binarnych)

Nastawy: bity danych: 7/8, szybkość transmisji: 300 - 19200, kontrola

parzystości: wył./parzysty/nieparzysty

Adres: wybór 0 - 99;

maks. 32 urządzeń w linii (RS 485)

Długość linii:

RS 232: do 15 m

RS 485: do 1200 m

### Tłumienie niskich częstotliwości

Tryb pracy podstawowy: > 60 dB przy 50 lub 60 Hz +/-1%, filtr cyfrowy

wyłączony

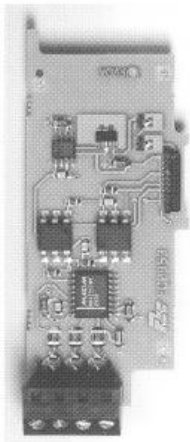
Tłumienie sygnału współbieżnego: >100 dB, DC do 120Hz (względem masy)

### Linearyzacja przetwarzania

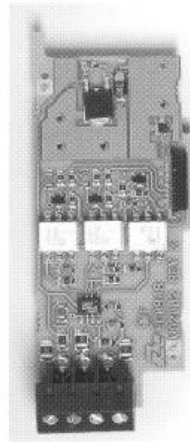
Ilość punktów: wybór od 2 do 16

Zakres wskazań wyświetlacza: -19.999 do 99.999

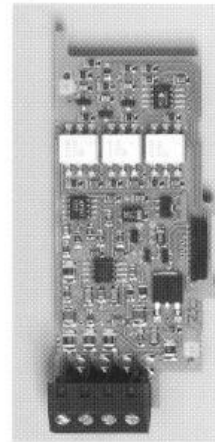
Punkt dziesiętny: 0 to 0.0000



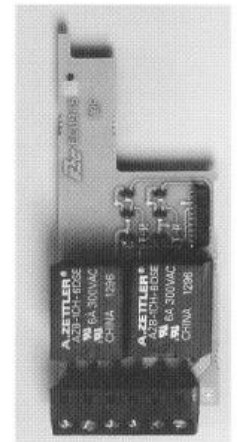
MP 30/20



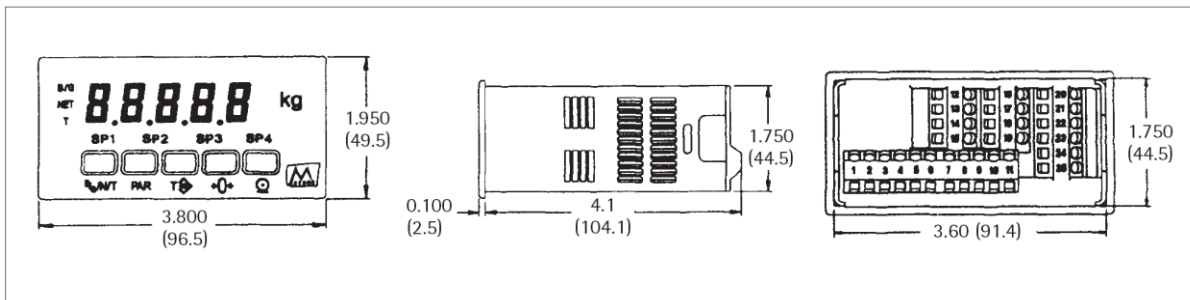
MP 30/31



MP 30/32



MP 30/10



Wymiary w calach (mm)

### Informacje dotyczące zamówienia

Typ urządzenia	Opis	Numer katalogowy
MP30/00	Wskaźnik cyfrowy, zasilanie 85 do 250V <sub>AC</sub>	9408 800 30001
MP30/01	Wskaźnik cyfrowy, zasilanie 11 do 36 V <sub>AC/DC</sub>	9408 800 30011
MP30/10	Wyjście 2 przekaźnikowe dla MP 30/0x	9408 800 30101
MP30/11	Wyjście 4 przekaźnikowe dla MP 30/0x	9408 800 30111
MP30/20	Wyjście analogowe dla MP 30/0x	9408 800 30201
MP30/31	Port RS 232 dla MP 30/0x	9408 800 30311
MP30/32	Port RS 485 dla MP 30/0x	9408 800 30321

Minebea Intec GmbH  
Meiendorfer Straße 205  
22145 Hamburg, Germany  
Tel. +49.40.67960.303  
Email: info@minebea-intec.com  
www.minebea-intec.com

Wersja 09.2010

Przedstawiciel techniczno-handlowy:

**ELWAG Sp. z o.o.**

ul. Kościuszki 1c

44-100 Gliwice

tel./fax: +48 32 331 37 11

e-mail: [biuro@elwag.pl](mailto:biuro@elwag.pl); [www.elwag.pl](http://www.elwag.pl)